

— 関東経済産業局 官公需適格組合 証明書取得 —
中小企業庁【連携事業継続力強化計画に係る認定】



【管路情報協同組合】 (ALPS工法協会)



《水みちにあかりを灯す新技術》

下水道展 `24 東京に向けて

「ズームロボ」、「3D計測・ドローン調査」業務から構築した知見システム、「ALPS工法」・「S-ALPS工法」知見補修技術をコンサル企業が行う維持管理・特殊調査の普及・技術協議活動を行うため、東京本部を移転。

維持管理・補修業務

組合員・共同受注委託物件



下水道処理場3D計測
インフラ設備調査

組合員・共同受注委託物件



コンサル技術協議場所を移転先

〒107-0052 東京都港区赤坂9丁目1-7
赤坂レジデンシャルホテル 503号室



ALPS工法
(貼り合わせ施工)
異常範囲補修工法



○大口径・BOXカルバート管異常範囲補修施工

○農水路伏せ越し管施工

[管路・施設: 特殊人孔3D画像解析・情報処理と解析調査、維持補修、3D計測・解析、土木設計、調査維持機器の供給]

本部 〒107-0052 東京都港区赤坂9丁目1-7 赤坂レジデンシャルホテル 503号室

TEL 03-6721-0280 FAX 03-6721-0281

技術研修・開発センター(3D体験室) 埼玉県八潮市新町81番2号 TEL 048-969-4722 FAX 048-969-4723

E-mail. kanro-tc@kanrojyouhou.co.jp URL. <https://kanro-coop.jp>

新本部 技術展示室

知見技術展示・公開【管路情報協同組合】

赤坂本部に組合が所有している技術を公開いたします。

コンサル企業向けの分析評価調査・画像解析システム・貼り合わせ施工等の知見技術を順次公開、展示を開始し、技術展示室の一例を初公開いたします。



知見技術の展示品を現在製作しております。

7月に行われる下水道展'24に向け、順次準備を開始しております。多くの方々に弊組合ブースにご来場お待ちしております。



「ズームロボ」、「ALPS工法」 (貼り合わせ・伏せ越し管施工)

中小企業庁【連携事業継続力強化計画に係る認定】使用機器

首都直下型地震・自然災害時に転用する：小口径～大口径特殊調査と3D計測・ドローン飛行画像解析、補修(補強管：止水機能装着貼り合わせ・伏せ越し管、幹線・BOXカルバート管異常範囲施工)を認定参加社に技術供与：経済産業省【連携事業継続力強化計画に係る認定】認定マークを使用

知見に基づく

下水道管路・施設調査、維持補修管理業務と目的に合わせた調査機器・システムを組合員が開発しています。



(公財)日本下水道新技術機構 建設技術審査証明書取得

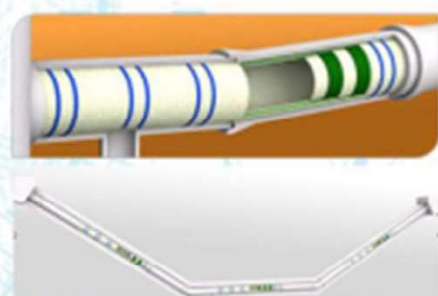


●「ズームロボ」

情報分析連動 管きよ内段差・蛇行解析・「縦断面」等作成システム

●「ALPS工法」

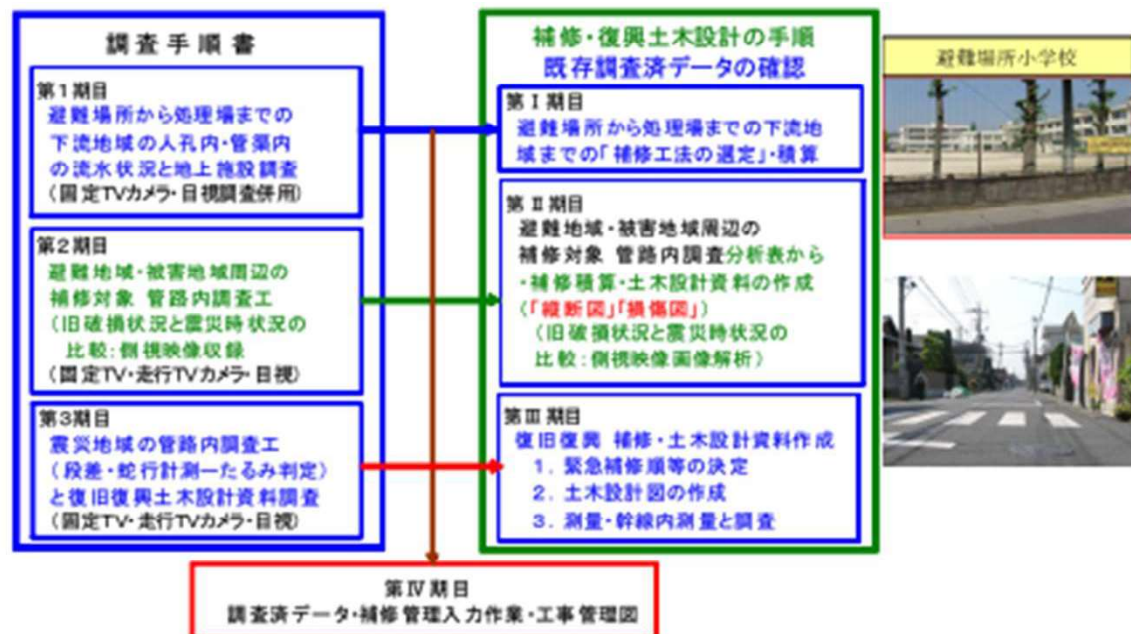
修繕・貼り合わせ自立管施工、貼り合わせ施工応用
伏せ越し管補修
屈曲曲管対応補修、幹線 (BOXカルバート) 対応
異常箇所範囲施工



首都直下地震後組合・組合員は、「特殊調査・緊急補修開発機器」と
コンサル企業向け「巡視・点検・分析評価調査・緊急補修分析フロー図」

コンサル企業が震災後の復興土木設計業務に組合技術の提案を依頼した。

最終処理所内の管路内調査解析技術と3D計測・ドローン調査の技術融合業務委託を開始



「牽引・押出方式 TVカメラ調査システム」 「ズームロボ」、3D計測・ドローン調査

特殊下水道管路・施設調査・維持管理業務



●牽引・押出調査船システム

処理・ポンプ場接続管路、冠水小・大口径対応腐食異常調査

平成21年度 **大口径使用承諾書**に基づく調査

●3D計測・ドローン調査（異常解析）測量

処理場・管廊、設備経年変化、改築範囲現状mm単位差測量図・竣工図工の作成

3Dモデル・干渉チェック・属性データによる維持管理業務

平成17年、平成21年改良調査船システム委託業務（幹線調査不能路線対応）

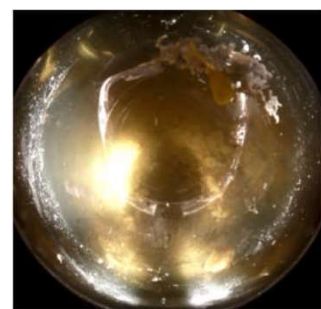
土砂多積路線



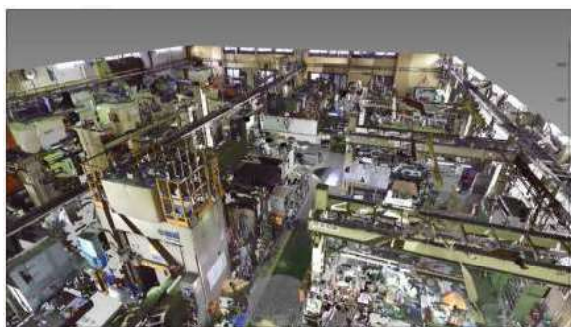
水量多路線



冠水時「ズームロボ」・管底部調査



処理場・プラント 3D計測



ポリゴン化移動機械：干渉チェック



施設外装

移動（搬出）機械・設置設備3D計測：干渉チェック

